

IC Don Milani Latina



Alfabetizzazione Informatica

Prof. Giuseppe Patti

Il computer è



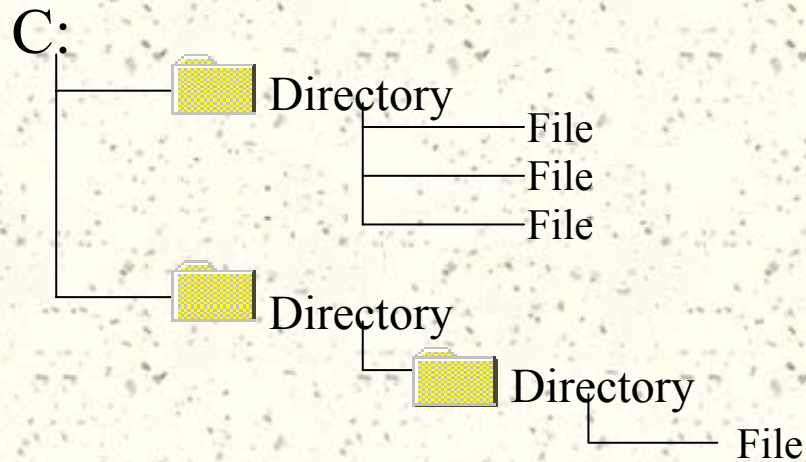
*.....una macchina che aiuta l'uomo
nelle sue molteplici attività.*

*Non è in grado di pensare,
né di creare.*



*Può solo eseguire le istruzioni che riceve
da chi l'ha programmato e poi da chi lo usa.*

Il computer memorizza le informazioni e i dati sotto forma di "file", su un pezzetto del disco rigido che si trova nell'unità centrale.



Ci sono così tantissimi file che il computer tiene sempre in ordine dentro delle

Cartelle chiamate anche "Directory".

Il computer

È composto da:

hardware

*tutte le parti che si
possono toccare.*

e

software

*tutte le parti che non si
possono toccare ma si
vedono tramite il monitor.*



QUINDI:

hardware

- Unità Centrale



- Unità Periferiche



Unità centrale

contiene:

Scheda madre

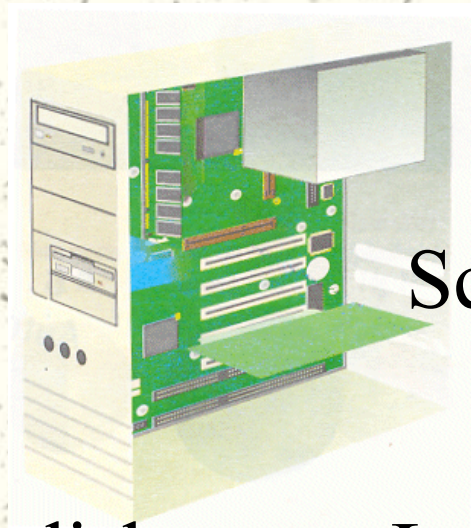
Scheda video

Hard disk

Scheda audio

Letto di floppy disk

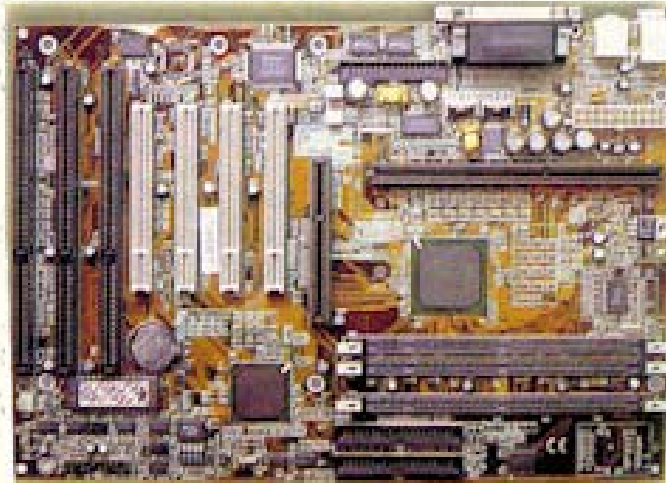
Letto di CD ROM



Unità centrale

SCHEDA MADRE

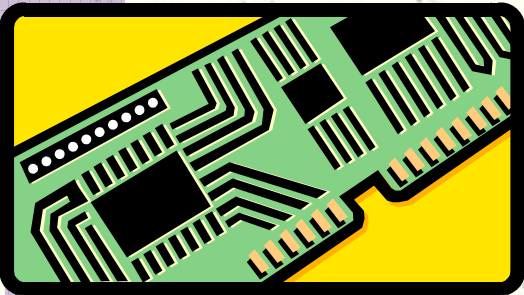
contiene



Le schede di memoria

Il microprocessore o microchip

Unità centrale



Le schede di memoria

Le schede di memoria consentono al microprocessore di lavorare.

Il computer ha diversi tipi di memoria :

La memoria ROM

contiene informazioni molto importanti che fanno funzionare il computer e non si possono modificare.

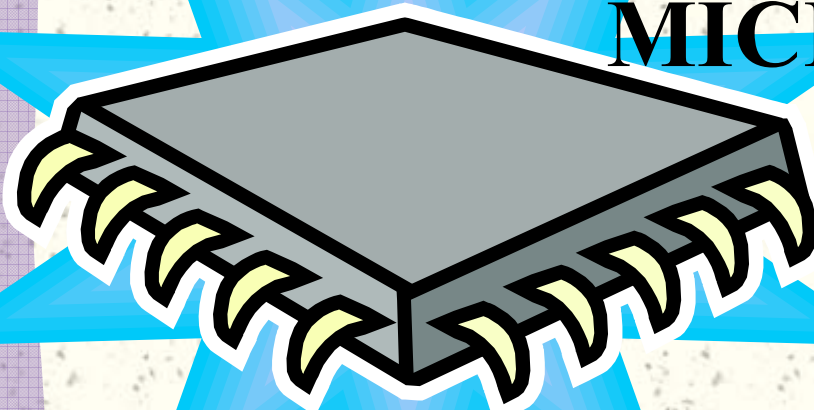
La memoria RAM

che immagazzina velocemente le informazioni che servono per poco tempo e poi possono essere cancellate.

Unità centrale



MICROPROCESSORE

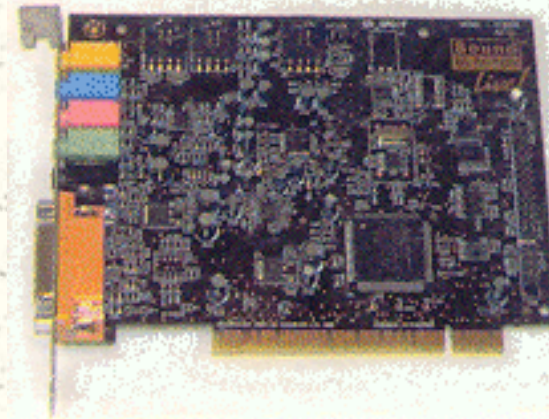


- PENTIUM 2
- PENTIUM 3
- PENTIUM 4

E' il cervello del computer, è lui che permette al computer di eseguire moltissimi comandi in pochissimo tempo.

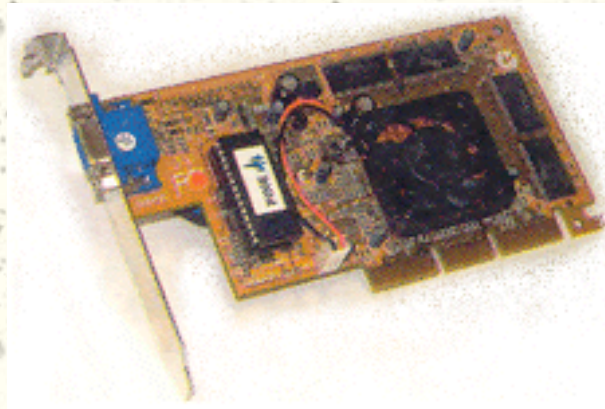
Unità centrale

Scheda audio:



Invia i segnali agli altoparlanti che ci permettono poi di sentire i suoni e la musica.

Unità centrale



Scheda video:

Invia le istruzioni al monitor, ci permette di vedere i dati e le immagini.

Unità centrale

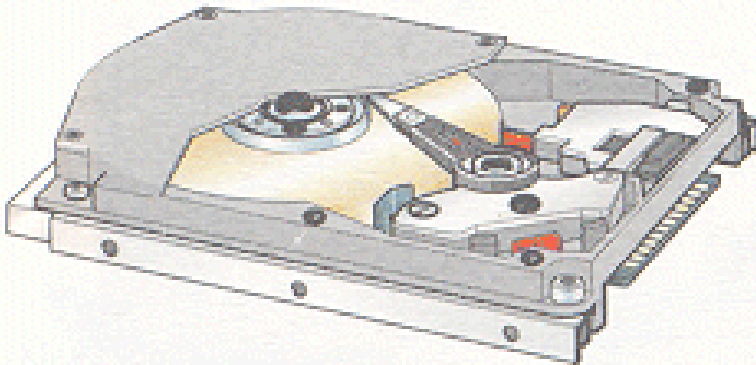


HARD DISK

DISCO FISSO - DISCO RIGIDO

C:\

DENOMINATO



Dove vengono registrati tutti i programmi che fanno funzionare il computer e lo fanno diventare macchine diverse.

Unità centrale

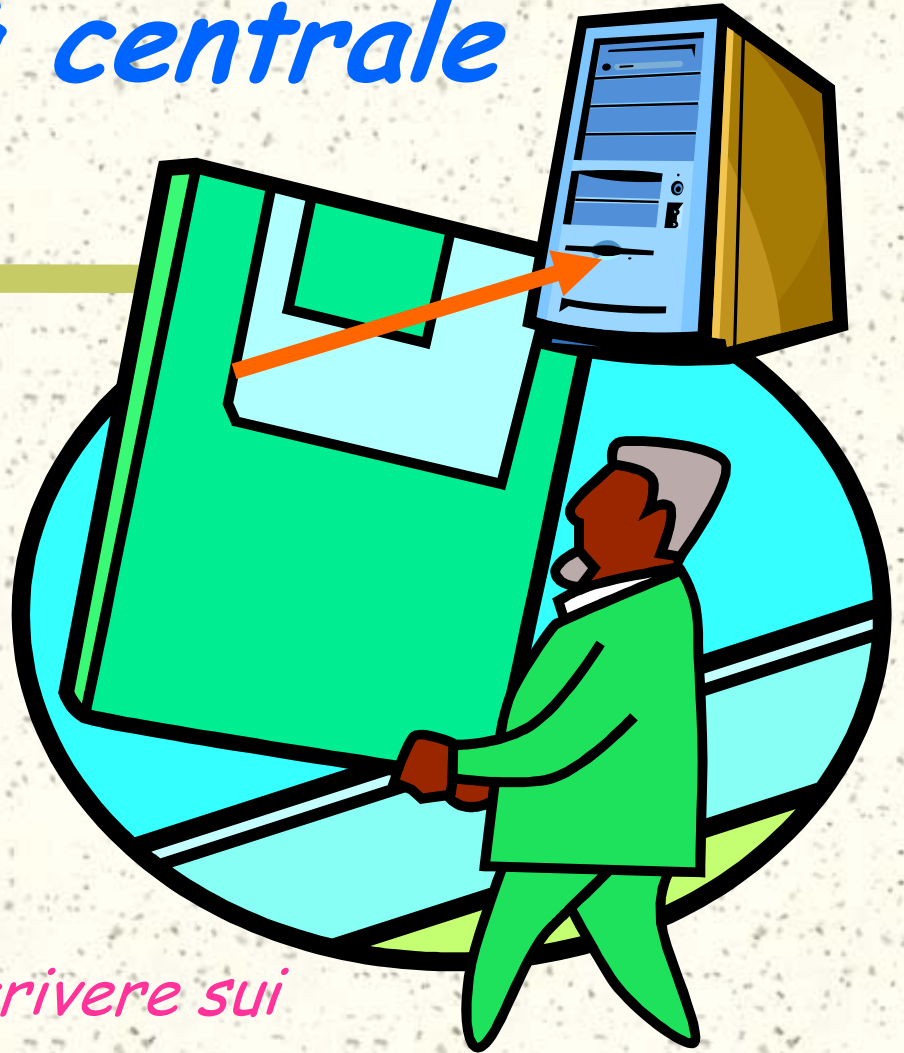
DRIVE

PER FLOPPY

DENOMINATO

A:\

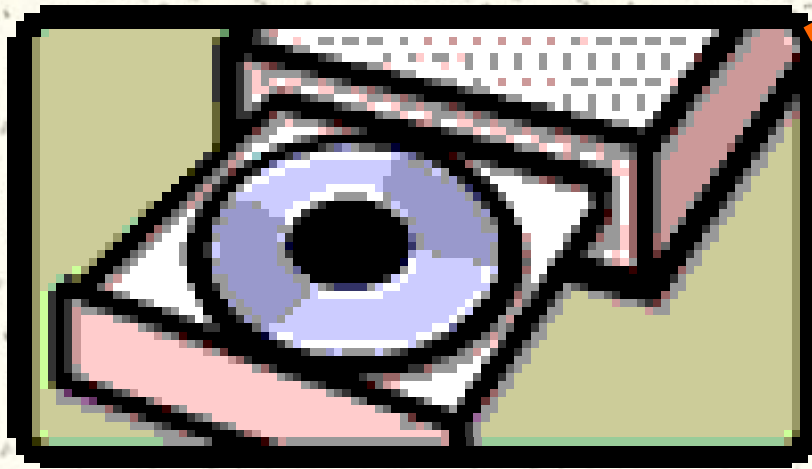
Consente di leggere o scrivere sui dischetti, che possono essere portati via e usati in un altro computer.



Unità centrale



CD ROOM



DENOMINATO

D:

Supporto di lettura che consente di leggere il contenuto dei CD ROM, che immagazzina dati (foto, animazioni, suoni, filmati) in quantità maggiore rispetto a un floppy.

Per poter "scrivere" informazioni su un CD, bisogna avere il masterizzatore.

hardware

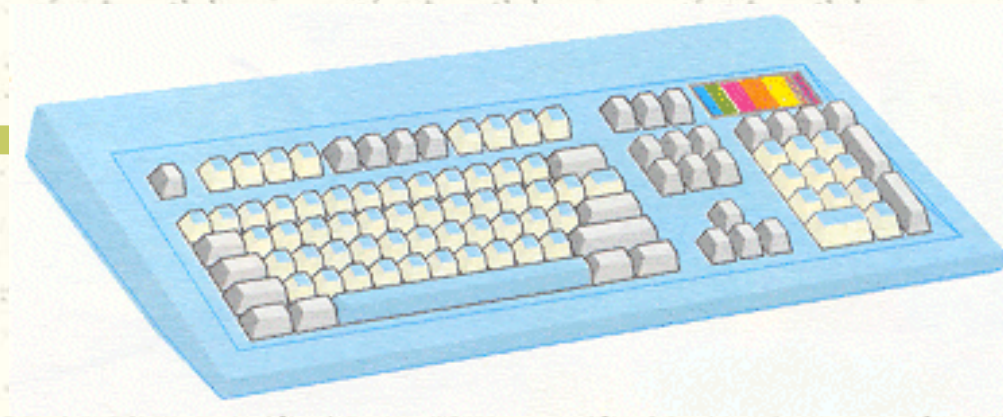
Le Unità periferiche

Sono:

- Input
- output

Le Unità periferiche di Input

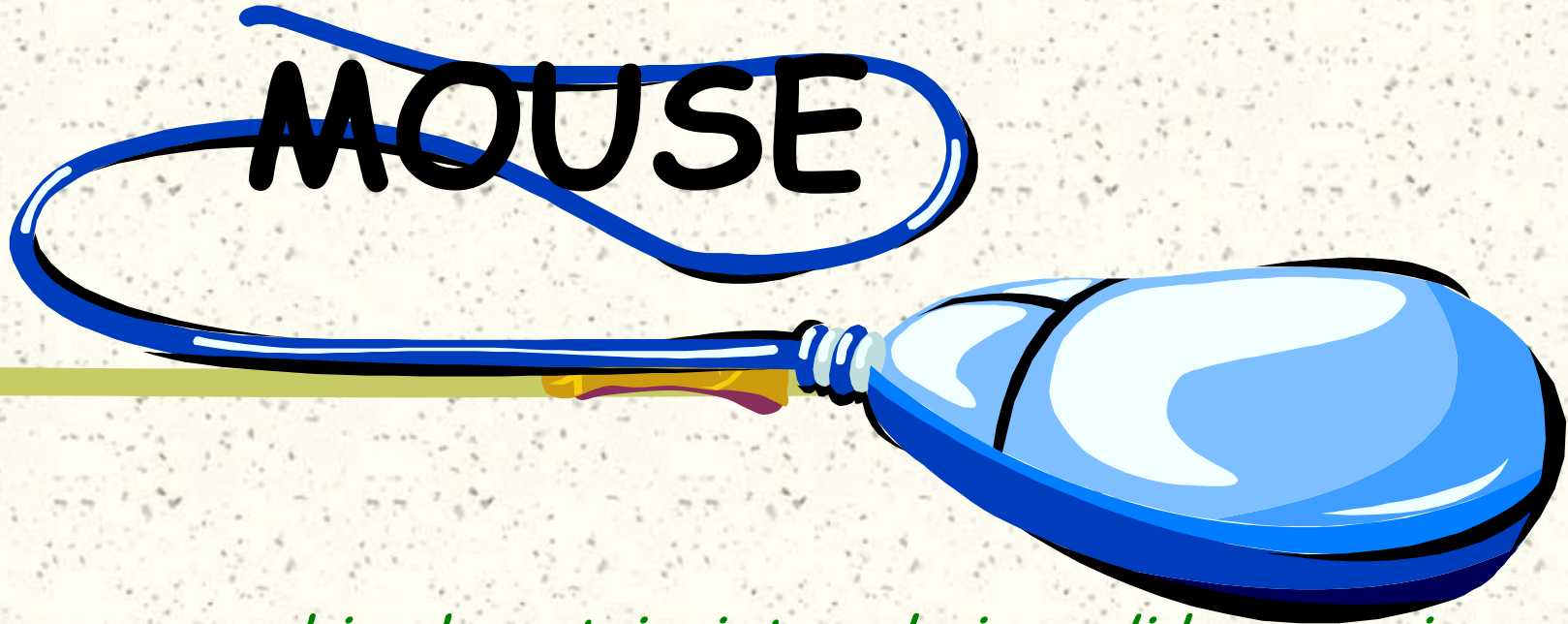
TASTIERA



La tastiera serve per "parlare" col computer, infatti serve per inserire parole e dati nel PC. Nella tastiera ci sono più di 100 tasti. È dotata di tasti speciali che servono a svolgere funzioni particolari.

Le Unità periferiche di Input

MOUSE



E' un apparecchio che, strisciato sul piano di lavoro, ci permette di muovere il cursore (la freccetta) che vediamo sul video. È dotato di due o più tasti. Serve per scegliere, spostare, ingrandire o rimpicciolire le cose che compaiono sullo schermo.

Le Unità periferiche di Output

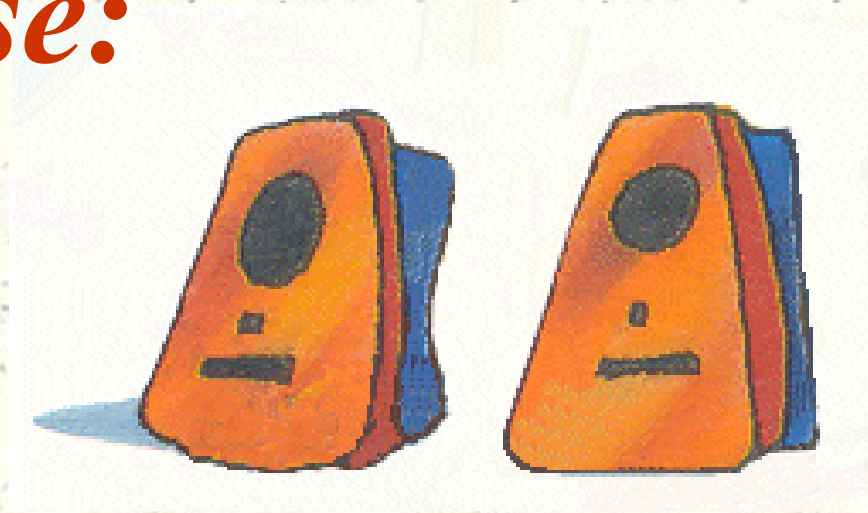
MONITOR



Ci permette di vedere le immagini e leggere ciò che scriviamo con la tastiera.

Le Unità periferiche di Output

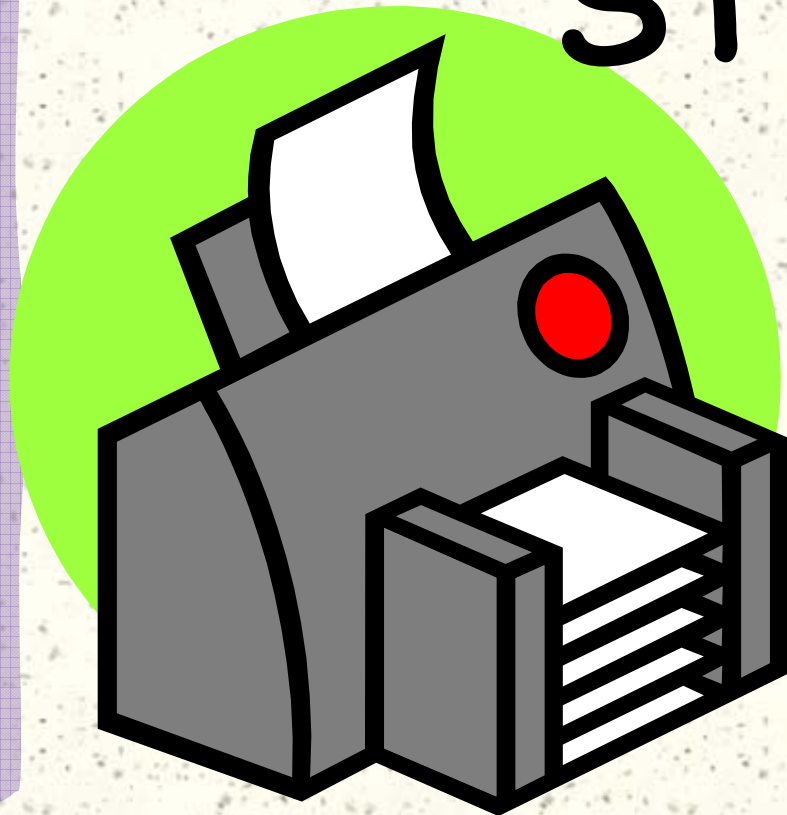
Casse:



Ci permettono di ascoltare i suoni.

Le Unità periferiche di Output

STAMPANTE



Ci permette di stampare, cioè scrivere e disegnare su carta il lavoro che abbiamo realizzato al computer.

Unità periferiche Input/Output

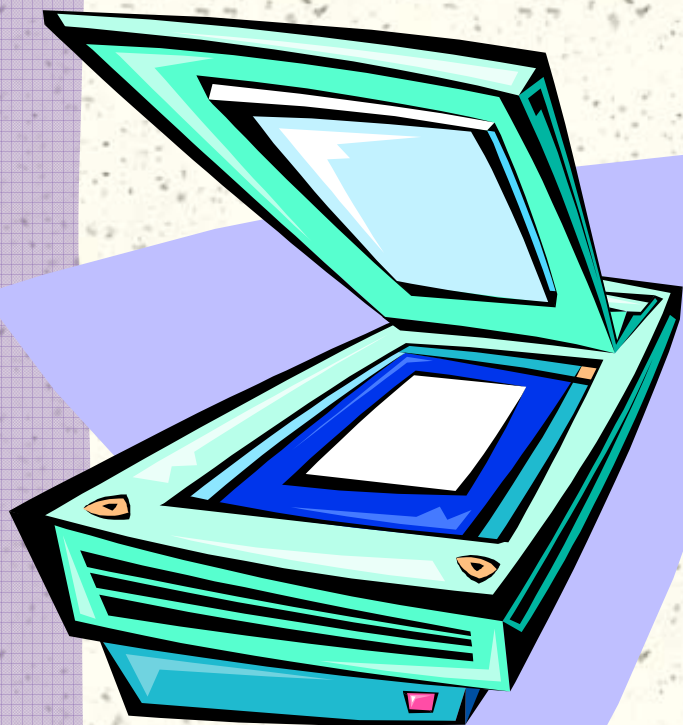
*Letto di Floppy disk,
unità o drive:*



Consente di leggere o scrivere sui dischetti, che possono essere portati via e usati in un altro computer.

Unità periferiche Input/Output

SCANNER

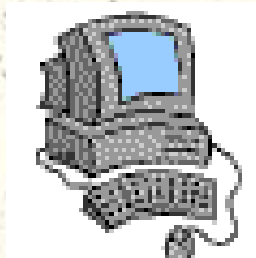
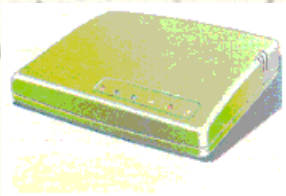


E' un apparecchio che "legge" elettronicamente testi e immagini e li trasferisce nel computer. L'immagine, riprodotta sullo schermo del computer, può essere memorizzata sul disco fisso ed eventualmente rielaborata.

Unità periferiche Input/Output

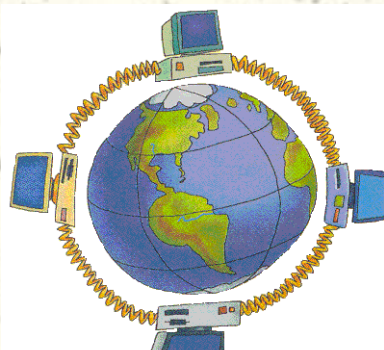
Modem (Modulatore/Demodulatore)

È un apparecchio che collega il computer alla linea telefonica



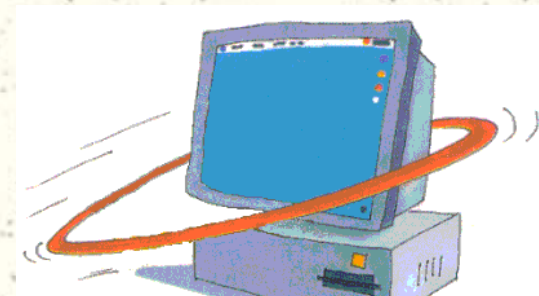
permettendogli di mettersi in comunicazione con altri computer collegati da una rete ormai famosa:

INTERNET.

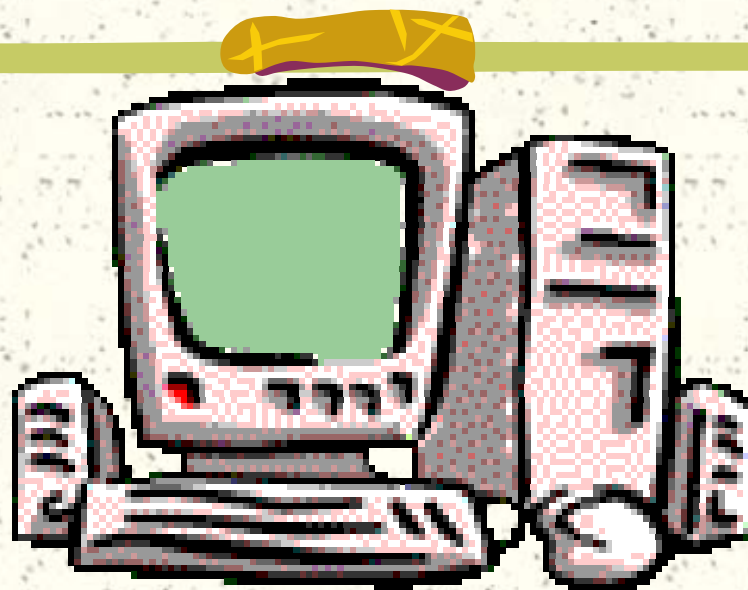


POSTA ELETTRONICA.

Inoltre permette di inviare e ricevere la:



ALTRO



IL SOFTWARE



Cos'è il software



TUTTO CIÒ CHE
RIGUARDA
I PROGRAMMI CHE FANNO
FUNZIONARE IL
COMPUTER

Quindi abbiamo:



1. Il software il base
2. I software applicativi

Software di base

o

Sistema operativo



- # Windows 98
- # Windows 2000
- # Windows XP
- # Altro

Software applicativi:



- #Programmi di grafica "Paint" ecc.
- #Programmi di videoscrittura
"Word" "Works" "Wordperfect" ecc.
- #Programmi di musica
- #Altro

Software applicativi:

Scrivere testi di ogni tipo

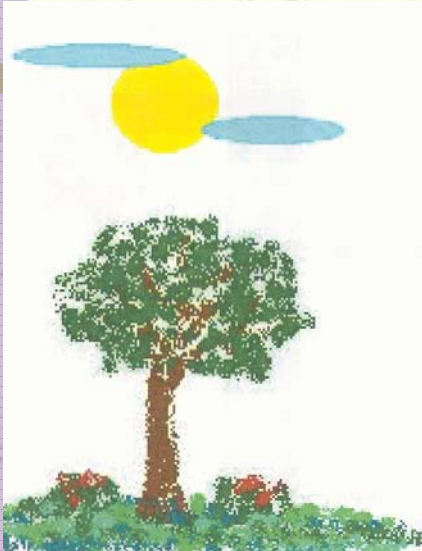


Ritrovo dei partecipanti davanti alla scuola.
Partenza con il pullman alle ore 8,30.
Arrivo a Venezia in piazzale Roma alle ore 11,00.
Visita alla Basilica dei Frari.
Passaggio per Campo S. Polo.
Sosta per ammirare il Ponte di Rialto.
Pranzo nel ristorante "Al faro" ore 13,30.
Visita alla Piazza S. Marco.
Passeggiata per le calli di Venezia.
Ritorno al Piazzale Roma e partenza alle ore 17,00.
Arrivo a scuola alle ore 19,30 circa!

Impaginare relazioni e ricerche



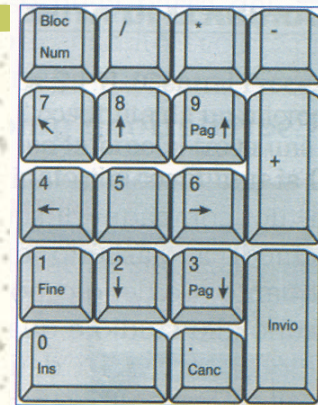
Software applicativi:



*Disegnare e modificare
le immagini*

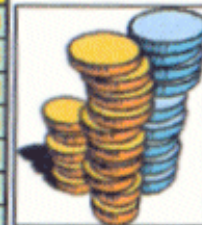
Preparare tabelle

Fare calcoli



**Le mie piccole
paghe mensili**

Mesi	Importi in Euro
Gennaio	15,49
Febbraio	18,06
Marzo	19,63
Aprile	20,66
Maggio	15,49
Giugno	14,46
Totale	



FINE

