

Usare il browser

Aprire e chiudere il browser e usare *link* e pulsanti di navigazione per muoversi all'interno di un ipertesto




Figura 13
Il sito web associato a questo libro, aperto con Internet Explorer

In questa e nelle prossime schede vedremo come si usa il *browser*, cioè il programma che consente di navigare all'interno degli ipertesti basati sul linguaggio HTML, e quindi in particolare nei siti web.

Faremo generalmente riferimento al browser più diffuso, Internet Explorer della Microsoft. Un altro browser di uso comune, Navigator della Netscape, ha interfaccia e funzionalità molto simili.

7.1.3.1
7.1.3.6

Aprire il browser. L'applicazione browser normalmente viene aperta in uno dei seguenti due modi:

- si lancia il programma con un doppio clic sulla sua icona nel desktop (o nel sottomenu Programmi che si apre con il pulsante ); apparirà allora la finestra della figura 14, che invita ad attivare la connessione con il proprio provider; quando la connessione è attiva, il browser andrà ad aprire una pagina web iniziale predefinita (vedi scheda successiva)
- oppure si lancia con un doppio clic un file con estensione .htm o .html presente tra le risorse del computer; in tal caso il browser visualizzerà il documento HTML scelto; se questo fa parte di un ipertesto memorizzato localmente sul computer, si potrà esplorare l'ipertesto anche senza essere collegati a Internet.

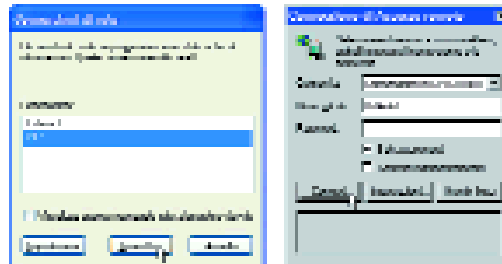



Figura 14
La finestra di avvio della connessione a Internet in Windows XP (a sinistra) e in Windows98 (a destra)

La *Guida in linea* del browser è un documento ipertestuale che ha la consueta struttura descritta nella scheda 13 del MODULO 2 e si apre scegliendo la prima voce del menu ? oppure premendo il tasto **F1**.

7.1.3.3
7.2.1.1
7.2.1.2
7.2.1.3

I link ipertestuali e la navigazione. Se ti colleghi a Internet e vuoi visitare un determinato sito web, devi digitarne l'URL nel campo **Indirizzo** visibile in alto sul browser e poi premere il tasto  (o fare clic sull'icona **Vai** a destra del riquadro dell'indirizzo). Dopo qualche secondo, sullo schermo appariranno i contenuti della pagina richiesta. Vai per esempio a visitare la *home page* del sito associato a questo libro, che si trova all'indirizzo: www.zanichelli.it/materiali/patente (figura 13).


Vedrai che i titoli dei MODULI del libro appaiono colorati e sottolineati: nel web ciò significa che si tratta di *link* o *parole attive*, cioè di collegamenti ipertestuali.

Quando si passa con il mouse sopra un link, il puntatore assume la forma di una manina e le parole attive di norma si evidenziano.

Fai clic per esempio sul quinto titolo: il browser visualizzerà la pagina dedicata al MODULO 7, cioè alla parte del libro che stai leggendo. Qui sono presenti altri link.

Oltre ai testi, anche gli oggetti grafici possono essere collegamenti ipertestuali. Per esempio, l'immagine che contiene la scritta INDICE, in fondo alla pagina, è un link: se fai clic su di essa, il browser ti riporterà alla home page del sito.

Ora posiziona di nuovo il mouse sul quinto titolo, poi fai clic con il tasto destro del mouse e scegli l'opzione **Apri in un'altra finestra**: questa volta la pagina dedicata al MODULO 7 si aprirà in una nuova finestra del browser, che andrà a sovrapporsi alla finestra principale. Questa tecnica è conveniente se desideri consultare simultaneamente più pagine web, per esempio per confrontarne i contenuti passando da una all'altra.

Se ora chiudi la nuova finestra con un clic sul pulsante , avrai di nuovo davanti la home page del sito.


Quello che abbiamo descritto è un esempio di *navigazione* all'interno di un sito web.

7.1.3.4
7.1.3.5

La barra degli strumenti standard. Per navigare in Internet, oltre ai link presenti nelle pagine web, puoi usare i *pulsanti di navigazione* che appaiono nella barra delle icone del browser (o le voci equivalenti del menu **Visualizza**):

- con il pulsante **Indietro** puoi ripercorrere a ritroso, passo per passo, la sequenza delle pagine web visitate
- con il pulsante **Avanti** invece puoi rivedere la sequenza delle pagine nell'ordine in cui le hai visitate
- se hai fatto clic su un link, puoi usare il pulsante **Termina** per annullare il passaggio alla nuova pagina
- il pulsante **Aggiorna** visualizza la versione più recente della pagina che si sta consultando (per apprezzarne l'utilità, fai l'Attività al termine della scheda)
- il pulsante **Pagina iniziale** riporta alla pagina predefinita come inizio della navigazione (vedi scheda seguente)
- il pulsante **Cronologia** fa apparire un elenco di tutte le più recenti pagine visitate: con un clic potrai così ritornare a una qualsiasi di esse.

7.1.3.1

Chiudere il browser. Per chiudere il browser, come per le altre applicazioni, puoi fare clic sul pulsante  (oppure usare l'opzione **Chiudi** del menu **File**). Se al momento della chiusura il computer è collegato a Internet, apparirà una finestra che permette di interrompere la connessione, per non lasciare inutilmente occupata la linea telefonica.

CON IL BROWSER SI PUÒ NAVIGARE IN QUALSIASI IPERTESTO HTML

Il programma contenuto nel CD-ROM che accompagna questo corso, per esempio, è un ipertesto multimediale scritto nel linguaggio HTML: lo puoi perciò consultare con il browser, anche senza collegarti a Internet.

ESERCIZI

Durante la navigazione in un sito hai fatto clic per sbaglio su un link, e il browser ha visualizzato una pagina che non ti interessa. Che cosa ti conviene fare per ritornare alla pagina precedente?

- A** digitarne l'URL nella casella **Indirizzo**
- B** cercare nella nuova pagina un link che riporti alla precedente
- C** premere il pulsante **Indietro** della barra del browser
- D** premere il pulsante **Pagina iniziale** della barra del browser

► Altri esercizi a pagina 332

ATTIVITÀ

- Apri il file **M7-09-attività** della cartella **modulo-7** del CD-ROM che accompagna il corso.
- Segui le istruzioni del documento per scoprire l'utilità della funzione **Aggiorna** del browser.

